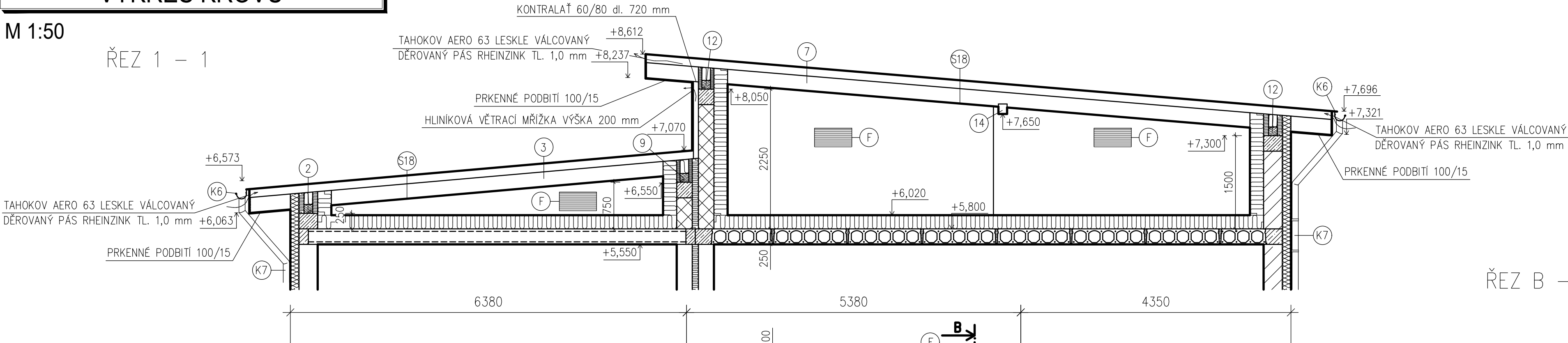


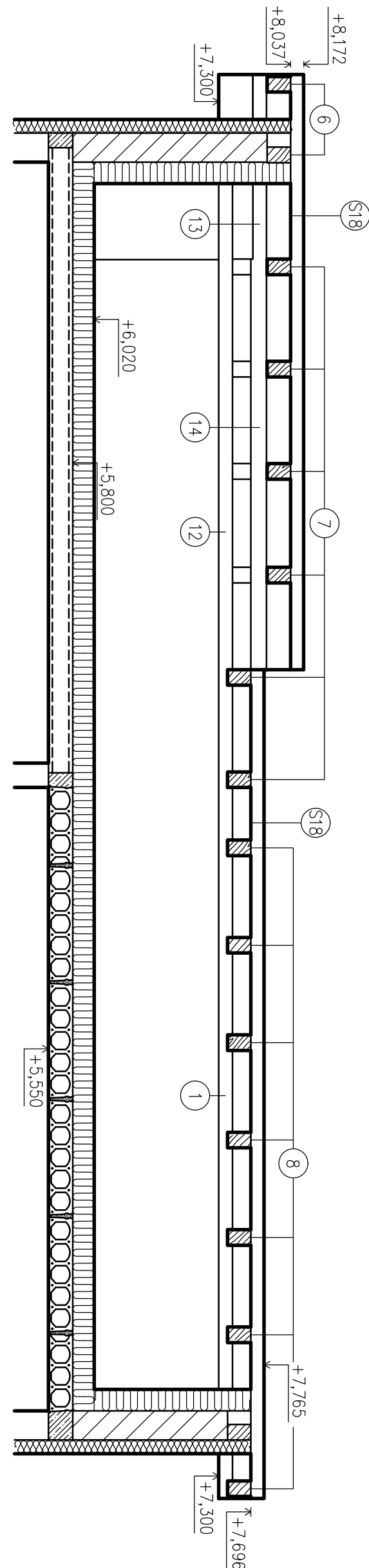
VÝKRES KROVU

M 1:50

ŘEZ 1 – 1



ŘEZ B – B



VÝPIS PRVKŮ KROVU

OZN	NÁZEV	PROFIL [mm]	DĚLKA [mm]	POČET [ks]	MATERIÁL	KUBATURA [m³]
1	POZEDNICE	140x140	6300	2	SMRK	0,25
2	POZEDNICE	140x140	6000	1	SMRK	0,12
3	KROKEV	160x240	7230	5	BSH SMRK	0,81
4	KROKEV	160x240	10030	8	BSH SMRK	2,36
5	KROKEV	160x240	6280	2	BSH SMRK	0,42
6	KROKEV	160x240	6500	1	BSH SMRK	0,22
7	KROKEV	160x240	11050	7	BSH SMRK	2,23
8	KROKEV	160x240	8200	8	BSH SMRK	1,93
9	POZEDNICE	140x140	5500	2	SMRK	0,11
10	POZEDNICE	140x140	4400	1	SMRK	0,26
11	POZEDNICE	140x140	7450	1	SMRK	0,15
12	POZEDNICE	140x140	7320	2	SMRK	0,29
13	POZEDNICE	140x140	1900	1	SMRK	0,04
14	VAZNICE	140x160	5420	1	SMRK	0,12
15	POZEDNICE	140x140	3300	1	SMRK	0,06
CELKEM Σ						9,37

LEGENDA MATERIÁLŮ

	TM PANELY
	KMB PROFIBLOK 300, 247x300x238
	KMB PROFIBLOK 240, 372x240x238 mm NA TENKOVSTVOU MALTY KM BETA PROFIMIX TM 501
	ŽELEZOBETON BETON C20/25, OCEL B500B
	KONTAKTNÍ ZATEPLOVACÍ SYSTÉM tl. 140 mm STYROTHERM PLUS 100
	TEPELNÁ IZOLACE tl. 100 mm STYRO EPS 250

POZNÁMKY

✕ UKOTVENÍ POZEDNICE CHEMICKOU KOTVOU RG M16/190 mm  
POZEDNICE JE V OSE KOTVENA DO ŽB VĚNCE MAX PO 1,5 m

(K5) STŘEŠNÍ PODOKAPNÍ ŽLAB TÍŽN tl. 0,7 mm

(K6) DEŠŤOVÉ ODPADNÍ POTRUBÍ TÍŽN tl. 0,7 mm

(S18) SKLADBA STŘECHY – VIZ. PŘÍLOHA SKLADBY KONSTRUKCÍ

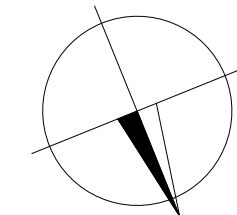
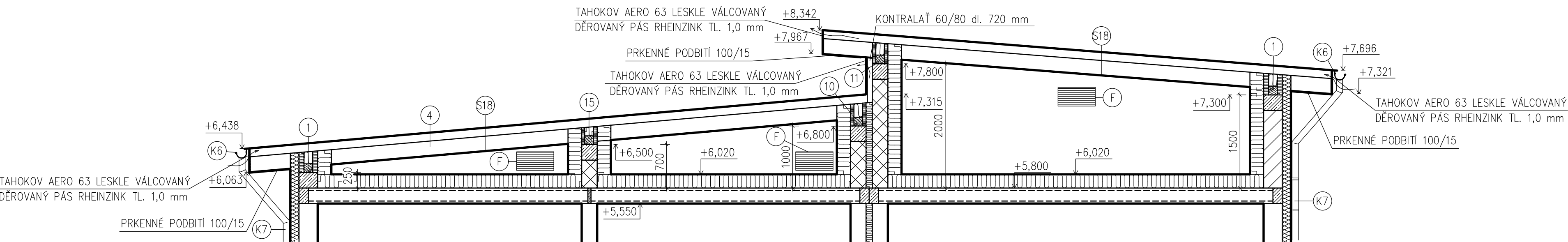
(PS) PŮDNÍ SCHODY FAKRO LWF 280

(F) VĚTRACÍ OTVOR 600x300 mm


VEŠKERÉ PRVKY KROVU BUDOU IMPREGNOVÁNE PROTI DŘEVOKAZNÝM HOUBÁM A ŠKŮDCŮM NÁTĚREM BOCHEMIT

OKAPOVÉ ŽLABY JSOU UMÍSTĚNY VE SPÁDU 0,5% SMĚREM K OKAPNÍMU SVODU

ŘEZ 2 – 2



0,000 = 247,900 m n.m., B.p.v. / SOUŘADNICOVÝ SYSTÉM S–JTSK

DRUH PRÁCE	BAKALÁŘSKÁ PRÁCE		<div> FAKULTA STAVEBNÍ <small>ústav</small> pozemního stavitelství</div>	
VYPRACOVAL	Jana Kolářková			
VEDOUČÍ PRÁCE	Ing. Miloš Lavický, Ph.D.			
STAVEBNÍK	Tomáš Sochar, U Kopečka 69, 504 01 Nový Bydžov			
MÍSTO STAVBY	Kobylce, kat. území Kobylce, parc. č. 106/32, 18			
NÁZEV STAVBY	RODINNÝ DŮM Z PANELŮ TM			
STAVEBNÍ OBJEKT	SO 01 RODINNÝ DŮM		FORMÁT	8x4
ČÁST	D.1.2 KONSTRUKČNĚ STAVEBNÍ ŘEŠENÍ		DATUM	05/2017
OBSAH:	VÝKRES KROVU		STUPEŇ PD	DPS
			MERÍTKO	Č. VÝKRESU
			1:50	D.1.2.05